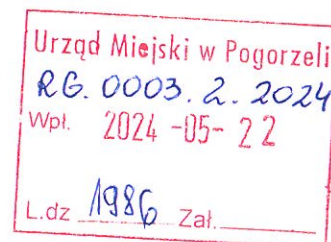


Pogorzela, dnia 22.05.2024 r.

Bartosz Banaszek
Radny Gminy Pogorzela

Burmistrz Miasta i Gminy
Pogorzela
ul. Rynek 1
63-860 Pogorzela



WNIOSEK

W imieniu swoim i mieszkańców Miasta i Gminy Pogorzela zwracam się z wnioskiem dotyczącym:

- wytyczenia i oznakowania przejść dla pieszych (2 szt.) w rejonie skrzyżowania Ulic Gostyńska 21 - 23 / Rycerska / 56 Pułku Piechoty (prace dodatkowe do projektu „Przebudowa drogi powiatowej nr 4953P ulica Gostyńska w Pogorzeli”) Sugestia dotycząca umiejscowienia wyżej wymienionych przejść zaznaczona jest na projekcie nr 1, zdjęcie nr 1 i 2.
- oświetlenie ulicy Gostyńskiej w rejonie magazynów „GS Pogorzela” projekt nr 2, zdjęcie nr 3,4,5 poprzez montaż dodatkowych lamp na istniejących słupach (2 szt.) zdjęcie nr 6 i 7

Wniosek ma na celu zminimalizować wystąpienie w tej okolicy niebezpieczeństw dla pieszych i uczestników ruchu drogowego.

Proszę o pozytywne rozpatrzenie wniosku.

Z poważaniem
Bartosz Banaszek

PROJEKT



WYKONAWCA PROJEKTU
 BIURO INŻYNIERSKIE
 PROJEKTOWO-REMONTOWE
 WYDZIAŁ INŻYNIERSTWA
 WYDZIAŁ PROJEKTOWY
 UL. GOSKOWA 10
 00-124 WARSZAWA
 TEL. (022) 625 55 00
 FAX (022) 625 55 01
 WWW.BIPROJEKT.PL

Fig. 1229 - Plan nawierzchni i słupków oświetlenia

Wymiary słupków oświetlenia i słupków sygnalizacyjnych
 0-2000 mm / 0-2000 mm / 0-2000 mm / 0-2000 mm / 0-2000 mm / 0-2000 mm
 0-2000 mm / 0-2000 mm / 0-2000 mm / 0-2000 mm / 0-2000 mm / 0-2000 mm

Proj. nawierzchnia podł. z mma AC11SS07 g/ 4cm

Proj. nawierzchnia chodnika z kostki brukowej betonowej szarej gr. 6cm

Proj. nawierzchnia ziadzów z kostki brukowej betonowej kolorowej gr. 6cm

Proj. nawierzchnia stazki pasztorowej z kostki brukowej betonowej bez barwienia kolorowej gr. 6cm

Proj. nawierzchnia wysp segregacyjnych i azjli z kostki kamiennej gr. 6cm

zieleń

proj. kraw. sznik betonow / wyspiacy 15x50x100

proj. kraw. sznik betonowy najzdowy 15x20x100

proj. kraw. sznik betonowy (trapezowy) 21x50x100

proj. obrzeze betonowe 8x30x100

proj. słupki rewarzypne betonowe

proj. słupki szkieletowe betonowe

Wykonawca projektu	Zamawiacz
Biuro Inżynierskie Projektowo-Remontowe Wydział Inżynierstwa Wydział Projektowy ul. Goskowska 10 00-124 Warszawa Tel. (022) 625 55 00 Fax (022) 625 55 01 www.biprojekt.pl	Urząd Gminy ul. Główna 10 00-000 Warszawa
Podpis: [Signature]	Podpis: [Signature]
Data: 17/05/2014	Data: [Date]
Skala: 1:500	Skala: [Scale]
Przebieg: Przebieg linii komunikacji nr 1883P ul. i Główna w Pogorzeli	Przebieg: [Description]
Temat: Plan zagospodarowania terenu	Temat: [Description]
Przebieg: 20	Przebieg: [Description]

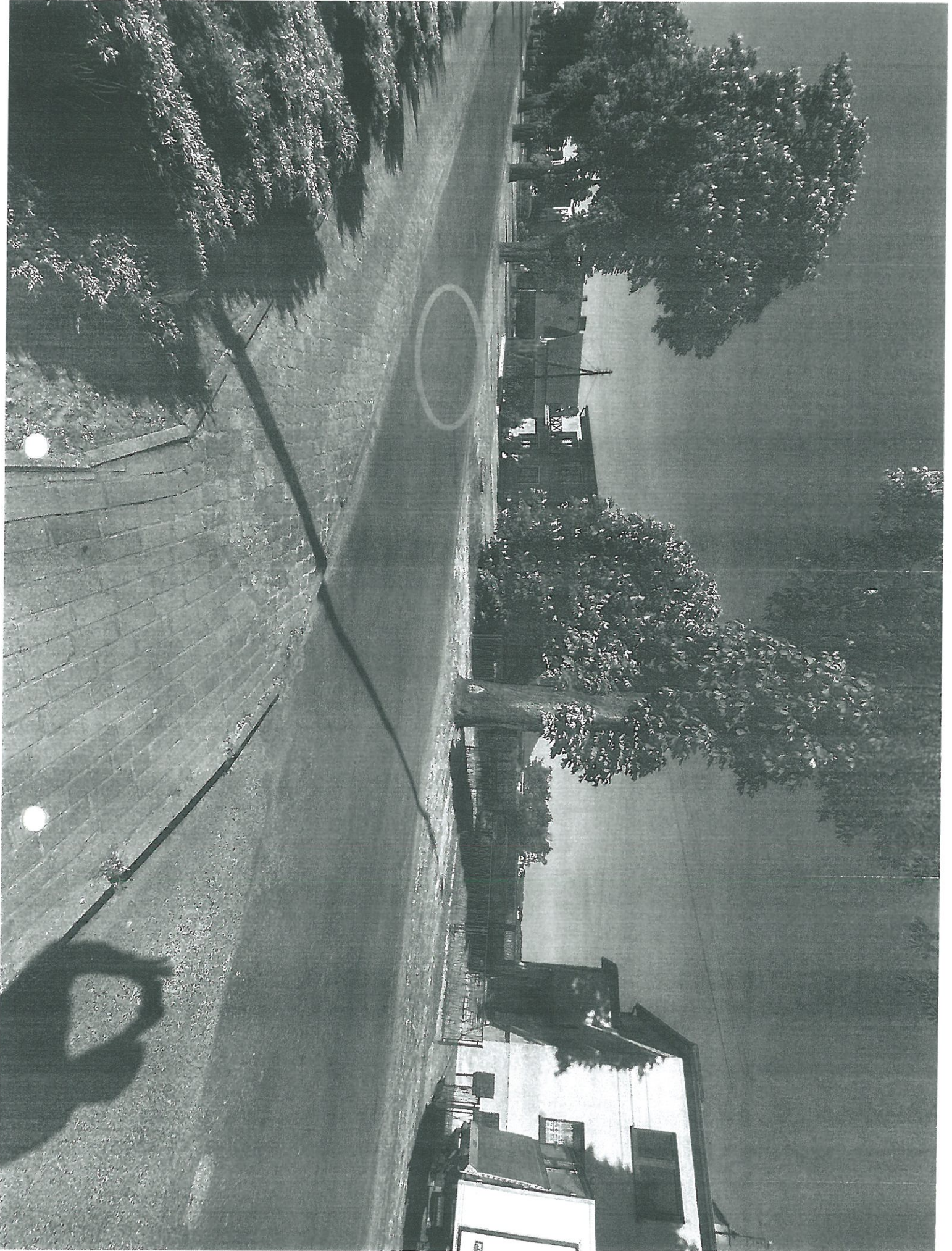
[Signature]

201EC1#1



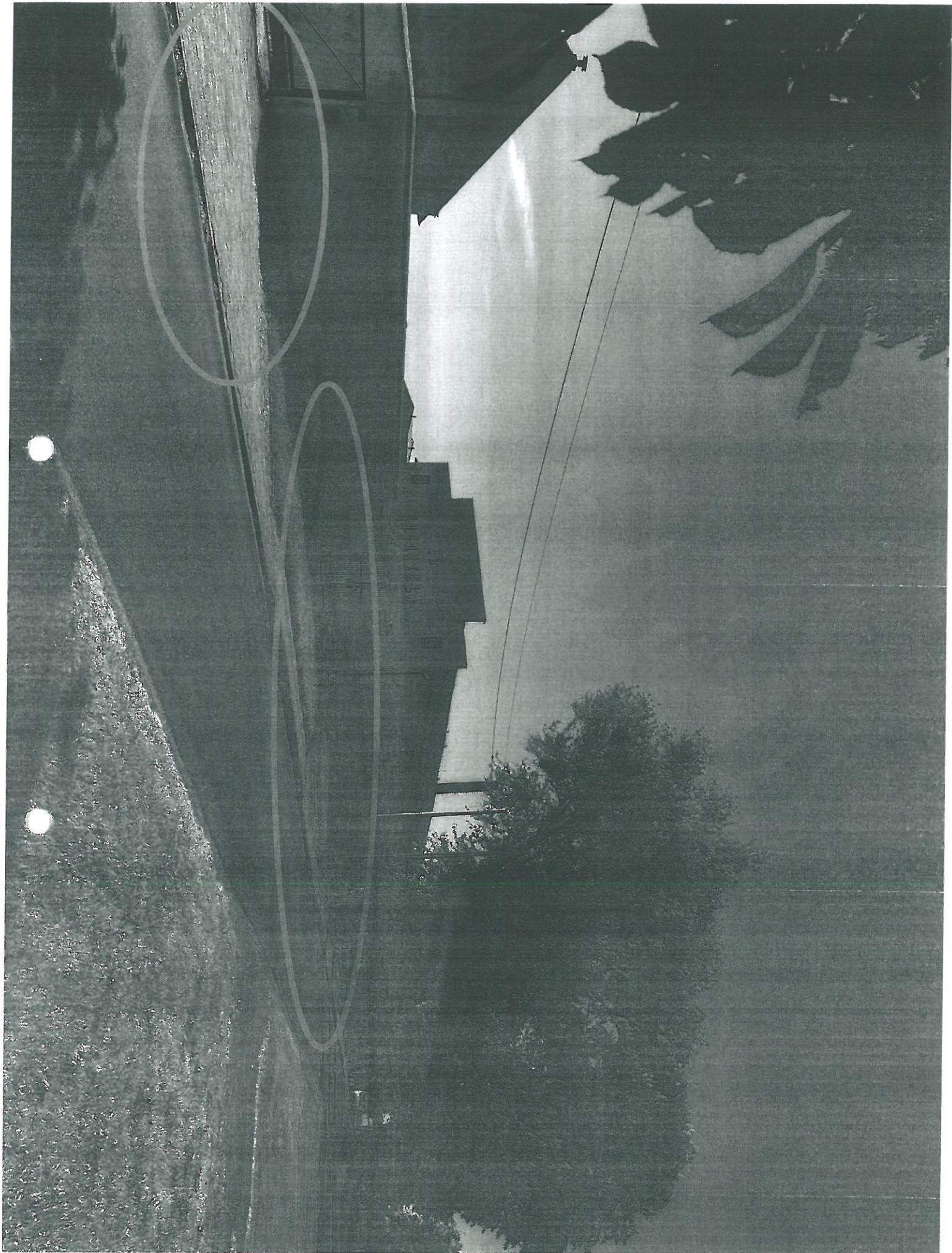
Handwritten signature or initials

2017ECIE2



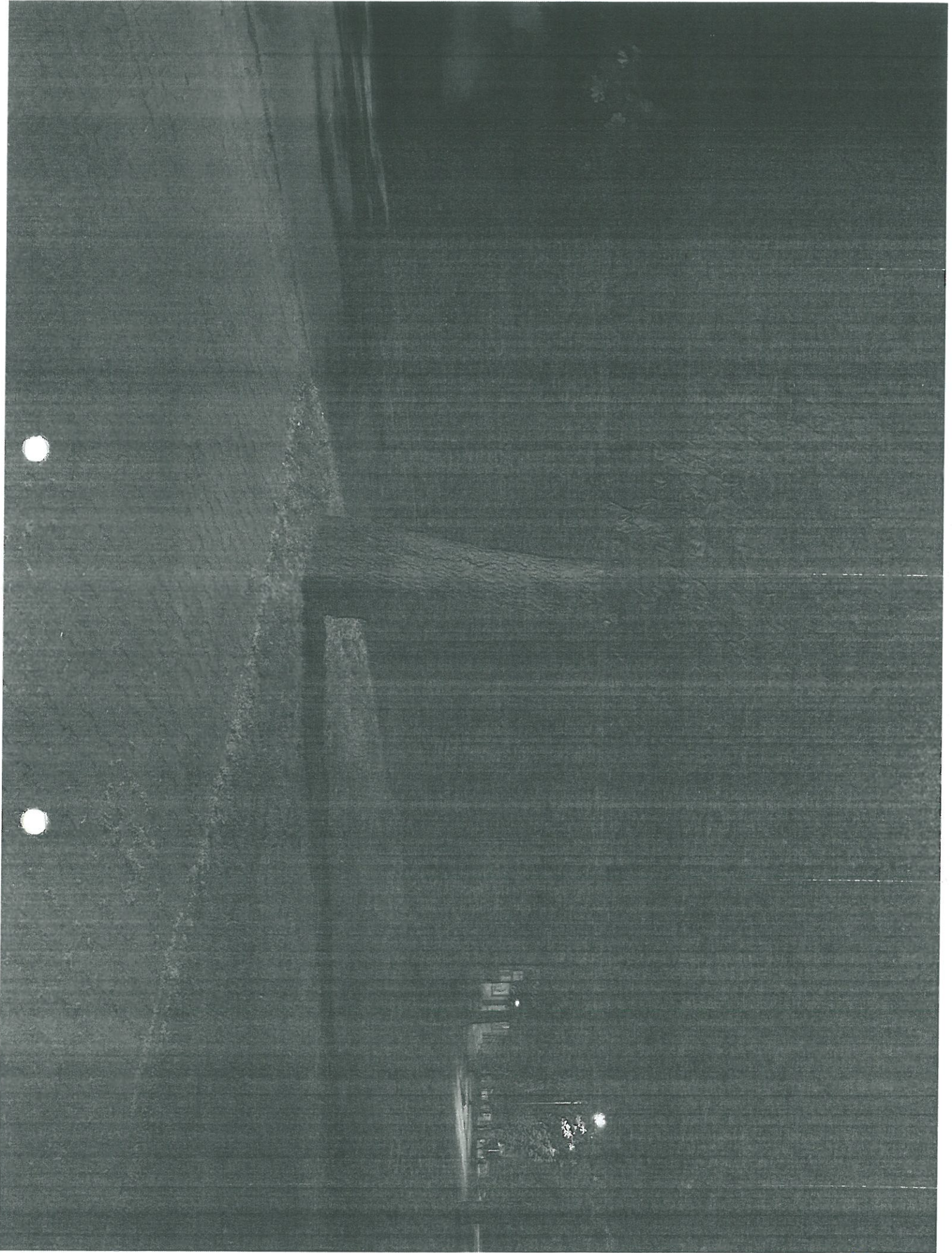
124

2019C1E3



PL

207ECIE4

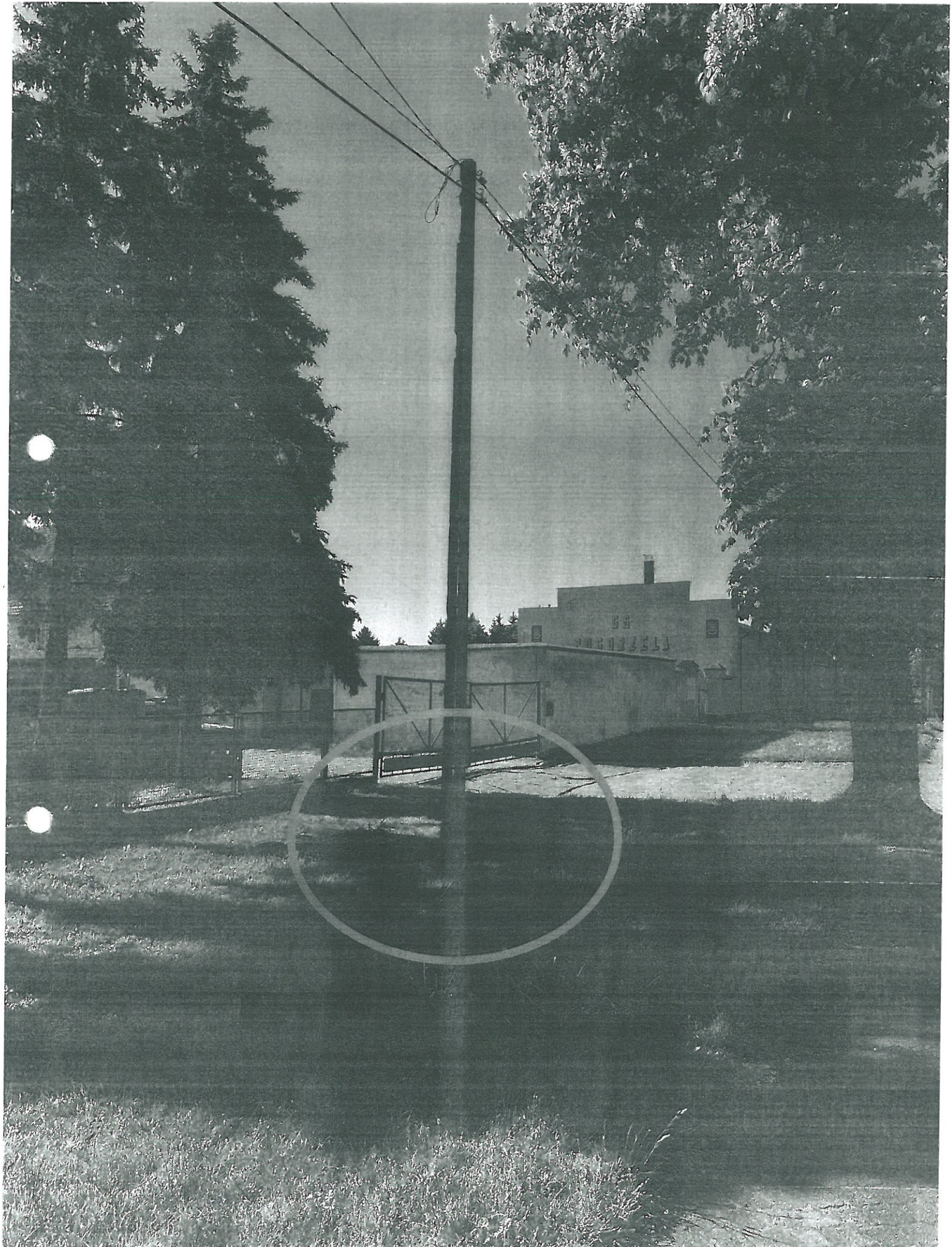


121

2017ECIES

121

207ECIE 6



AS

20120127



[Handwritten signature]