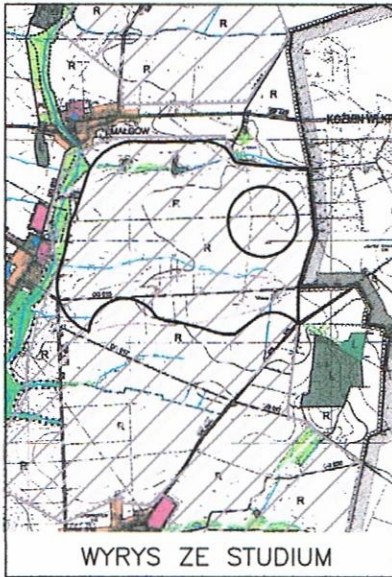


MIEJSCOWY PLAN ZAGOSPODAROWANIA PRZESTRZENNEGO

FARMA WIATROWA POGORZELA II

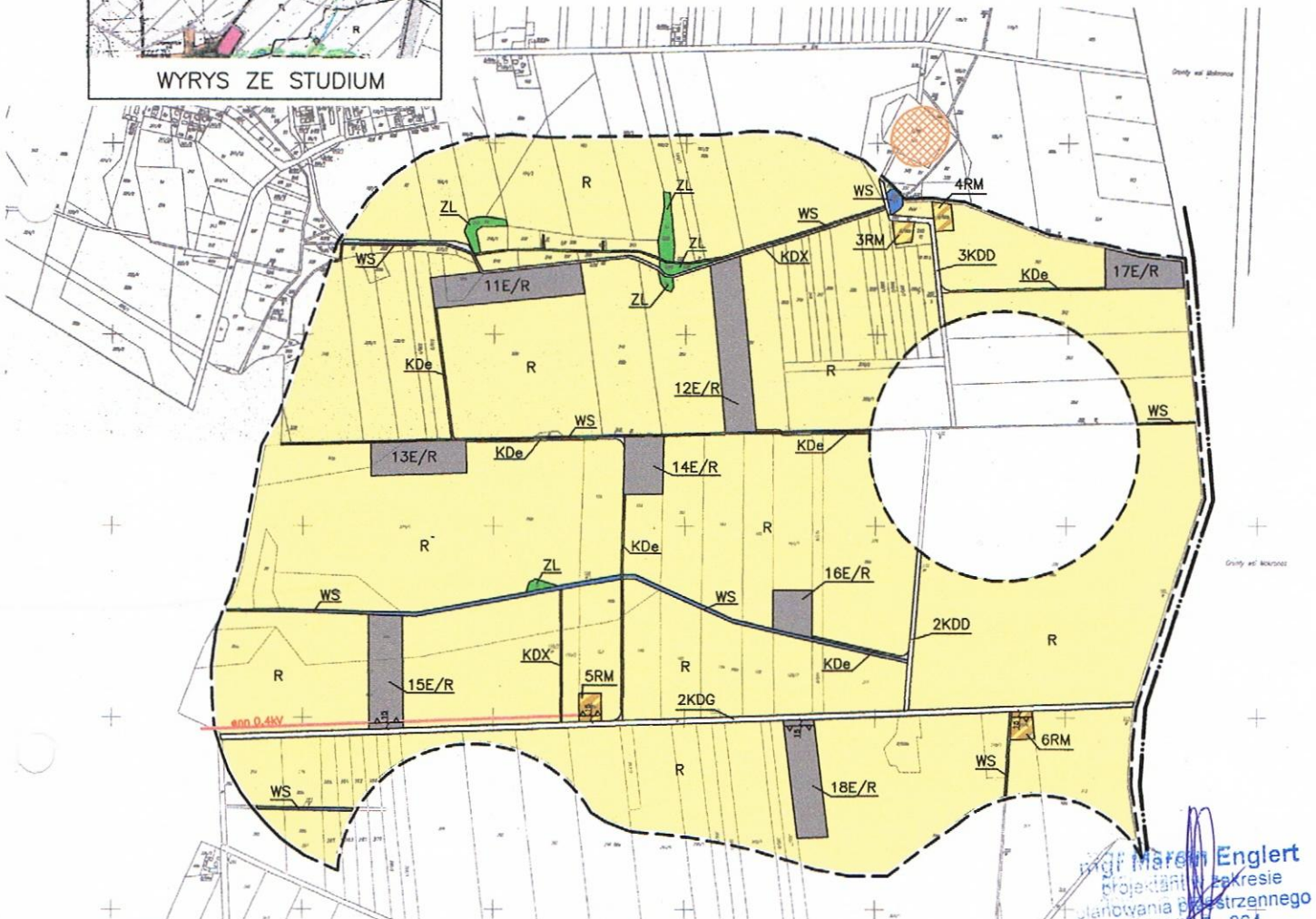
Obręb ewidencyjny: Wziąchów – Paradów, Małgów



Skala 1:2000
pomniejszenie



Załącznik Nr 2
do Uchwały Nr XXXVIII/231/10
Rady Miejskiej w Pogorzeli
z dnia 27 maja 2010 roku



mgr Marek Englert
projektant w zakresie
planowania przestrzennego
ZOIU 102 - 364

LEGENDA

OZNACZENIA BĄDĄCE USTALENIAMI PLANU:

- E/R TERENY INFRASTRUKTURY TECHNICZNEJ – ELEKTROWNIE WIATROWE
- RM TERENY ZABUDOWY ZAGRODOWEJ
- R TERENY ROLNICZE
- ZL TERENY LESNE I ZADRZEWIONE
- WS TERENY WÓD POWIERZCHNIOWYCH
- KDD DROGI PUBLICZNE DOJAZDOWE
- KDX DROGI WEWNĘTRZNE DOJAZDOWE I POLNE
- KDe TYMCZASOWE DROGI MONTAŻOWE I EKSPLOATACYJNE

- LINIE ROZGRANICZAJĄCE TERENY O RÓŻNYM PRZEZNACZENIU LUB RÓŻNYCH ZASADACH ZAGOSPODAROWANIA
- NIEPRZEKAZALNE LINIE ZABUDOWY
- WYMIAROWANIE W METRAH

INNE OZNACZENIA:

- GRANICE OBSZARU OBJĘTEGO PLANEM
- GRANICA GMINY
- STANOWISKO ARCHEOLOGICZNE NR 65-39/1
- LINIA ENERGETYCZNA NISKOJEGO NAPIĘCIA 0,4kV ZE STREFĄ TECHNOLOGICZNĄ

 ZAKŁAD OBLICZEŃ BUDOWNICTWA KOLEKTOR 64-100 LESZNO ul. Kołłątaja 69 tel./fax (0-65) 526-77-00	
ZESPÓŁ PROJEKTOWY	
GŁÓWNY PROJEKTANT PLANU	mgr inż. arch. Mariusz Lewandowski uprawnienie do planowania przestrzennego nr 434/08
PROJEKTANT PLANU	mgr Marek Englert uprawnienie do planowania przestrzennego nr Z-364
URBANISTYKA	mgr inż. Kamil Janiak
INFRASTRUKTURA TECHNICZNA	mgr inż. Bogusław Janiak
PROGNOZA ODDZIAŁYWANIA NA ŚRODOWISKO	mgr Andrzej Łuczak
DATA OPRACOWANIA	2010 r.