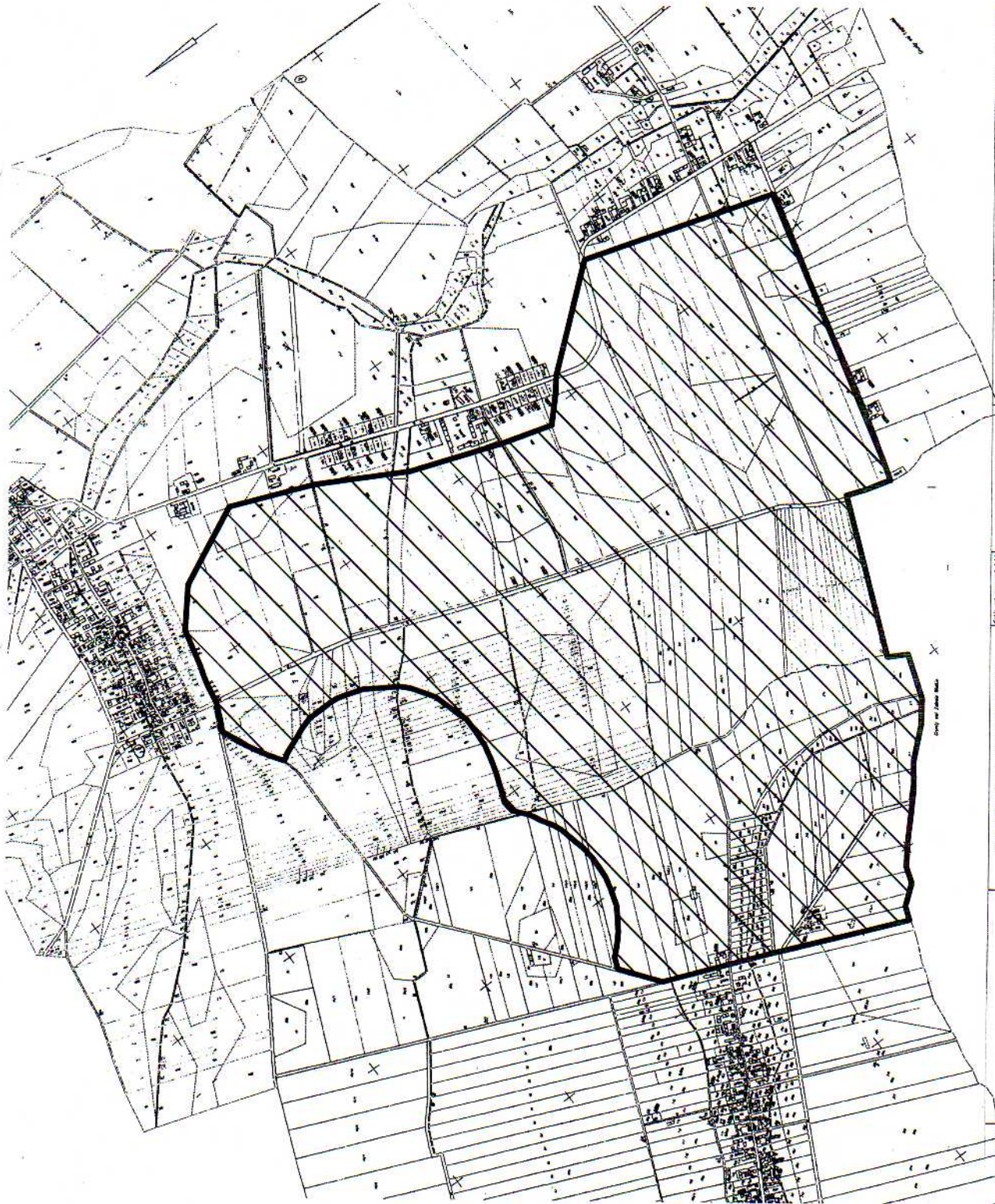


Gmina Pogorzela
 Obręb: Głuchów,
 Gumiennice, Ochla

Załącznik nr 1 do Uchwały
 Nr **XXVIII/187/09**
 Rady Miejskiej w Pogorzeli
 z dnia **17.10.09**... 2009 roku

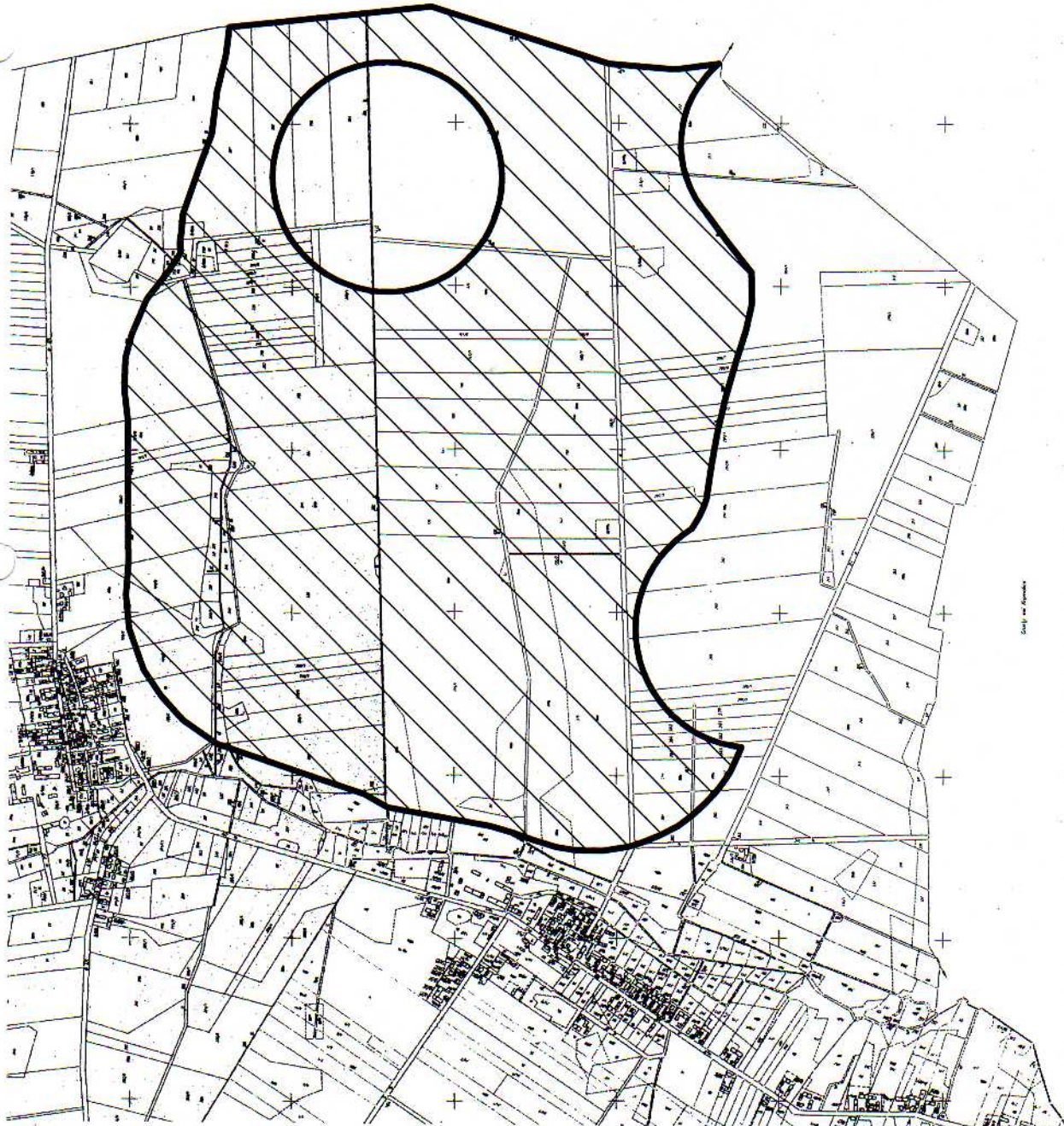
— granica opracowania planu

**PRZEWODNICZĄCY
 RADY MIEJSKIEJ**
Eugeniusz Sierszalski



Powierzchnia 378,2846	Woj. wielkopolskie Gm. Pogorzela powiat gostyński Obr. Gumiennice	Mapa ewidencyjna gruntów / Budynków 1:5000	Słuk ul. Ochlańska	<p>Województwo Wielkopolskie Powiat Gostyński Gmina Pogorzela Obręb Gumiennice</p> <p>17.10.2009</p>	<p>PRZEWODNICZĄCY RADY MIEJSKIEJ Eugeniusz Sierszalski</p>
--------------------------	---	--	--------------------	---	--

Gmina: Pogorzela
 Obręb: Matógów,
 Wziąchów –Paradów



Załącznik nr 2 do Uchwały
 Nr **XXVIII/187/09**
 Rady Miejskiej w Pogorzeli
 z dnia **17.6.2009** roku

— granica opracowania planu

<p>2 (2) Powierzchnia 419,8518</p>	<p>Woj. wielkopolskie Gm. Pogorzela powiat gostyński Obr. Wziąchów –Paradów</p>	<p>Mapa ewidencyjna gruntów / budynków 1:5000</p>	<p>Data ostatniej aktualizacji</p>	<p>Przewodniczący Rady Miejskiej w Pogorzeli Eugeniusz Sierszowski</p>	<p>Przewodniczący Rady Miejskiej w Pogorzeli Eugeniusz Sierszowski</p>	
--	--	---	------------------------------------	---	---	--

PRZEWODNICZĄCY
 RADY MIEJSKIEJ
Eugeniusz Sierszowski