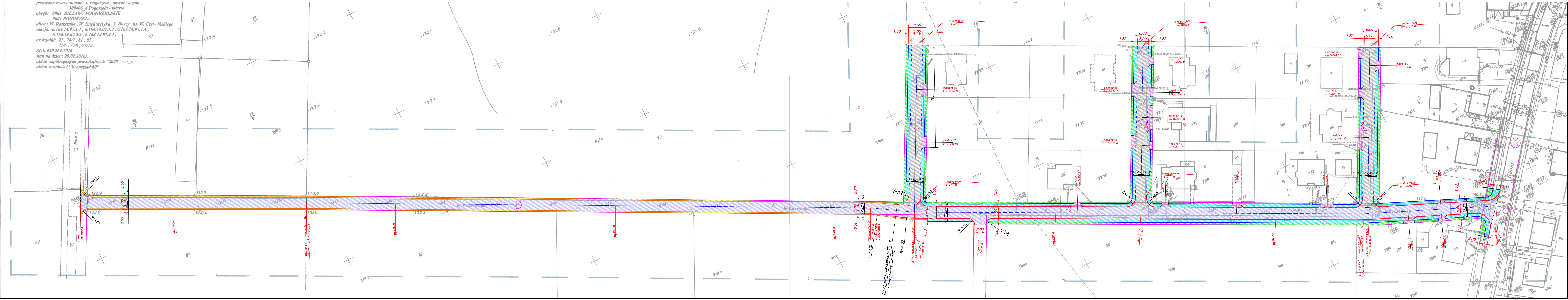


Jeonostika ewn.: 300900_3_Pogorzela - obszar wiejski
 300406_4_Pogorzela - miasto
 obręb: 0001 BIELAWY POGORZELSKIE
 0001 POGORZELA
 ulica : W. Roszczyka, W. Kucharczyka, I. Buszy, ks. W. Czerwińskiego
 sekcja: 6.164.14.07.1.1, 6.164.14.07.1.2, 6.164.14.07.1.4,
 6.164.14.07.2.3, 6.164.14.07.4.1.
 nr działki: 27, 78/7, 81, 87,
 77/6, 77/9, 77/12.
 ZGK.430.264.2016
 stan na dzień: 29.02.2016r.
 układ współrzędnych prostokątnych "2000"
 układ wysokości "Kronsztad 60"



Legenda

- Nawierzchnia jezdni z mieszanki mineralno-asfaltowej
- Nawierzchnia jezdni z kostki brukowej betonowej szarej gr. 8 cm
- Nawierzchnia chodnika z kostki brukowej betonowej szarej gr. 8 cm
- Nawierzchnia zjazdów z kostki brukowej kolorowej gr. 8cm
- Zielenińska
- Krawężnik betonowy 15x30cm
- Krawężnik najazdowy 15x22
- Obrzeże bet. 8X30
- Ściek z dwóch rzędów kostki brukowej gr. 8 cm
- Granica działek

Wykonawca projektu		Zamawiający	
FEDERACJA SNT-NOT w Poznaniu Biuro Studiów i Rzecznictwa PZITS ul. Tomarowa 1 64-100 Leszno		Gmina Pogorzela ul. Rynek 1 63-600 Pogorzela	
Projektował:	Wiesław Kostórkiewicz	Data:	Podpis:
Nr uprawnień:	1760/94/Lo		Stadium:
Sprawdził mgr inż.:	Jacek Kostórkiewicz		P.B.
Nr uprawnień:	80/DOŚ/12		Drogowa
Opis: Budowa ulicy W. Roszczyka, ks. W. Czerwińskiego, I. Buszy i W. Kucharczyka wraz z odwodnieniem i oświetleniem ulicznym		Skala:	1:500
Tytuł rysunku: Plan sytuacyjny		Nr rysunku:	D1